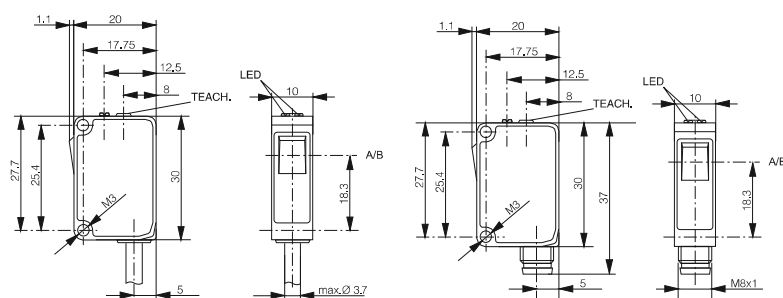




TECHNICKÁ DATA ¹	TRU-C23PA
Dosah max.	0...1'200 mm ²
Pracovní dosah	0...1'000 mm ²
Napájení	15...30 VDC
Proud výstupu	≤ 100 mA
Krytí	IP67

¹Standardní provedení
²s odrazkou LXU-0000-084

ROZMĚRY



	a	b
	Osa vysílače	Osa přijímače
TRU-C23PA	18.3 mm	18.3 mm

ZAPOJENÍ



bn	1	+	Ub
bk	4	A1	
wh	2	A2	
bu	3	0V	

Hnědý
Černý
Bílý
Modrý



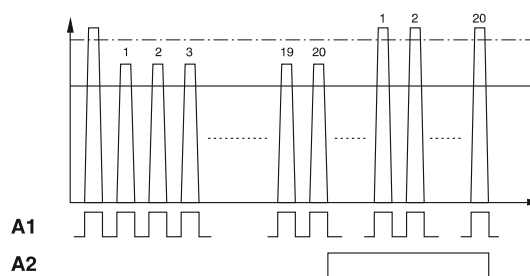
M8

KONEKTOR

VÝZNAM LED DIOD

	Zelená	Žlutá
Žádná detekce	Nesvítí	Nesvítí
Detekce bez rezervy	Nesvítí	Svítí
Detekce s rezervou	Svítí	Svítí

VÝSTUP „STABILITY ALARM“



Dostupné pouze u typů TRU-C23PA-xxx-60D, -10B.

VAROVÁNÍ PRO UV LED

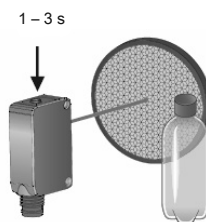
Pozor, tento výrobek vysílá UV záření, Risk Group 1 dle EN 62471. Dodržujte bezpečnostní normy a předpisy.



UVC LIGHT (GROUP 1)
Avoid direct eye and skin exposure

TEACH 1 – NAUČENÍ SNÍMAČE V JEDNOM KROKU

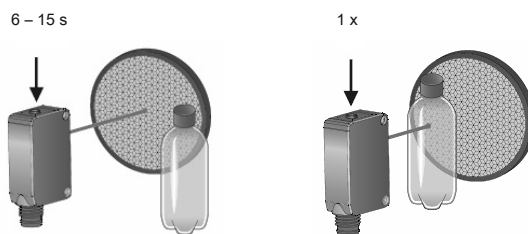
- Rychlé řešení
- Vhodné především pro detekci láhví, silnějšího skla a plastů
- Nevhodné pro detekci fólií
- Nedoporučuje se pro znečištěné prostředí (prach, voda)



Dostupné u typů: TRU-C23PA-Txx-xxx.

TEACH 2 – NAUČENÍ SNÍMAČE VE DVOU KROCÍCH

- Nejlepší řešení pro optimální detekci
- Nezbytné pro detekci fólií a obtížně detekovatelných průhledných předmětů
- Doporučené pro detekci ve znečištěném prostředí (prach, voda) k minimalizování přenastavování snímače



Dostupné u typů: TRU-C23PA-Txx-xxx.

IO - LINK

Specifikace IO-Link asobory IODD jsou ke stažení na stránkách:
www.contrinex.com (sekce: Download)

INFRASENSOR s.r.o.

Vřesová 571, Horní Jirčany, 252 42 Jesenice u Prahy
tel/fax : 241 940 989, www.infrasensor.cz, mobil : 602 214 107