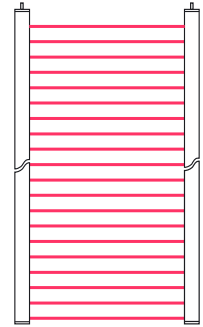


SGT / SGR

Lišty vysílačů a přijímačů celoplošných světelných zábran

Označení vys./přij. SGT / SGR	Počet paprsků	Aktivní délka	Celková délka
057-016-A1-A-4	16	425mm	570mm
080-024-A1-A-4	24	650mm	795mm
102-032-A1-A-4	32	875mm	1020mm
125-040-A1-A-4	40	1100mm	1245mm
147-048-A1-A-4	48	1320mm	1470mm
170-056-A1-A-4	56	1545mm	1695mm
210-064-A1-A-4	64	1770mm	2105mm



Popis

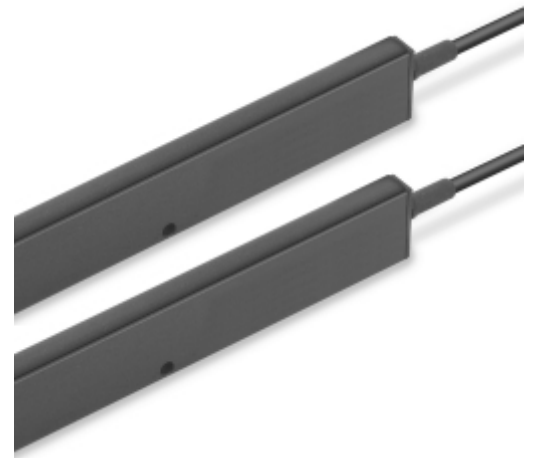
Lišty vysílačů a přijímačů jsou určeny pro spolupráci s externími zesilovači SGC. Ty zajišťují napájení a vyhodnocení signálů.

Jsou ukončeny kabelem 4m s konektorem pro připojení do jednotky SGC. Konektory pro vysílač a přijímač jsou odlišné (nelze je zaměnit).

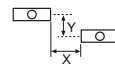
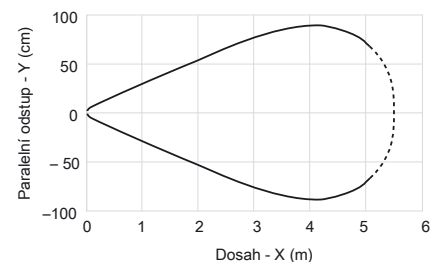
Vytvoří síť 16 - 64 paprsků s roztečí 28mm.
(první paprsek začíná 22mm od konce lišty)

Maximální vzdálenost vysílače od přijímače je 5m.

Lišty se velmi snadno směřují (viz. graf) a tím je zjednodušena i jejich montáž.



Paralelní odstup



Položka	Specifikace
Vysílací dioda	Ga Al As - 940nm
Teplota okolí – provoz (IEC 68-2-14)	-20°C až +55°C
Napájecí napětí	napájení a vyhodnocení zajišťuje jednotka SGC
Maximální dosah	5m
Vývod	kabel 4m s konektorem pro připojení do jednotky SGC
Rozteč paprsků	28mm
Krytí (IEC 529)	IP 54
Vibrace (IEC 68-2-6)	10 – 55Hz, 0,5mm
Úder (IEC 68-2-27)	30g
Odolnost proti slunečnímu záření	10.000 luxů pod úhlem 20°
Elektromagnetická kompatibilita	EN 50081 + EN 50082

INFRASENSOR s.r.o.

Vřesová 571, Horní Jirčany, 252 42 Jesenice u Prahy
tel/fax : 241 940 989, www.infrasensor.cz, mobil : 602 214 107

SGC 11 A

Externí zesilovač pro lišty vysílačů SGT a přijímačů SGR

Typ	Výstup	Další výstupy	Zatížení výstupů
SGC 11 A 500	relé	-	3A / 250VAC
SGC 11 A 300	relé, NPN	Alarm, Time-out	relé 3A, tranz. 100mA/24VDC

Popis

Zesilovač určený pro spolupráci s lištami vysílačů a přijímačů SGT a SGR.

Zajišťuje jejich napájení a vyhodnocení.

Vyhodnocovací zařízení TELCO SGC je svými vlastnostmi určeno především pro dveřní a výtahový průmysl.

Spolu s lištami SGT/SGR generuje síť infračervených světelných závor. Při přerušení světelného paprsku je aktivováno relé. Podle použitých lišt může pracovat s počtem paprsků od 16 do 64.

Vyhodnocovací zařízení obsahuje funkci „time-out“, která se volí přepínačem. Tato funkce pracuje následovně:

Po přerušení jednoho nebo více paprsků na dobu delší než je nastavena (volitelně od cca 15s do 10min.), bude vyhodnocovací zařízení toto přerušení ignorovat, a systém bude dále pracovat pouze se zbývajících paprsky.

Dojde-li u jednoho paprsku k výše uvedenému stavu, rozsvítí se LED dioda „time-out“, LED „Alarm“ se rozsvítí je-li popsáným způsobem přerušeno více než 75% ze zvoleného počtu paprsků. Systém „time-out“ může tedy pracovat až s 32 vadnými paprsky, o které lze celou sestavu redukovat v případě nouze.

Detektory lišty vysílačů a lišty přijímačů jsou neustále monitorovány ve vyhodnocovacím zařízení; je-li indikována elektrická závada, relé okamžitě překlápí do bezpečné polohy. Porucha je indikována poruchovými LED (RXERR u přijímače a TXERR u vysílače - pozn. překl.) a LED „Alarm“.

Ve vyhodnocovacím zařízení SGC systému je instalován bzučák, který je možno zapnout pro indikaci přerušení infračerveného světelného paprsku nebo havárie.



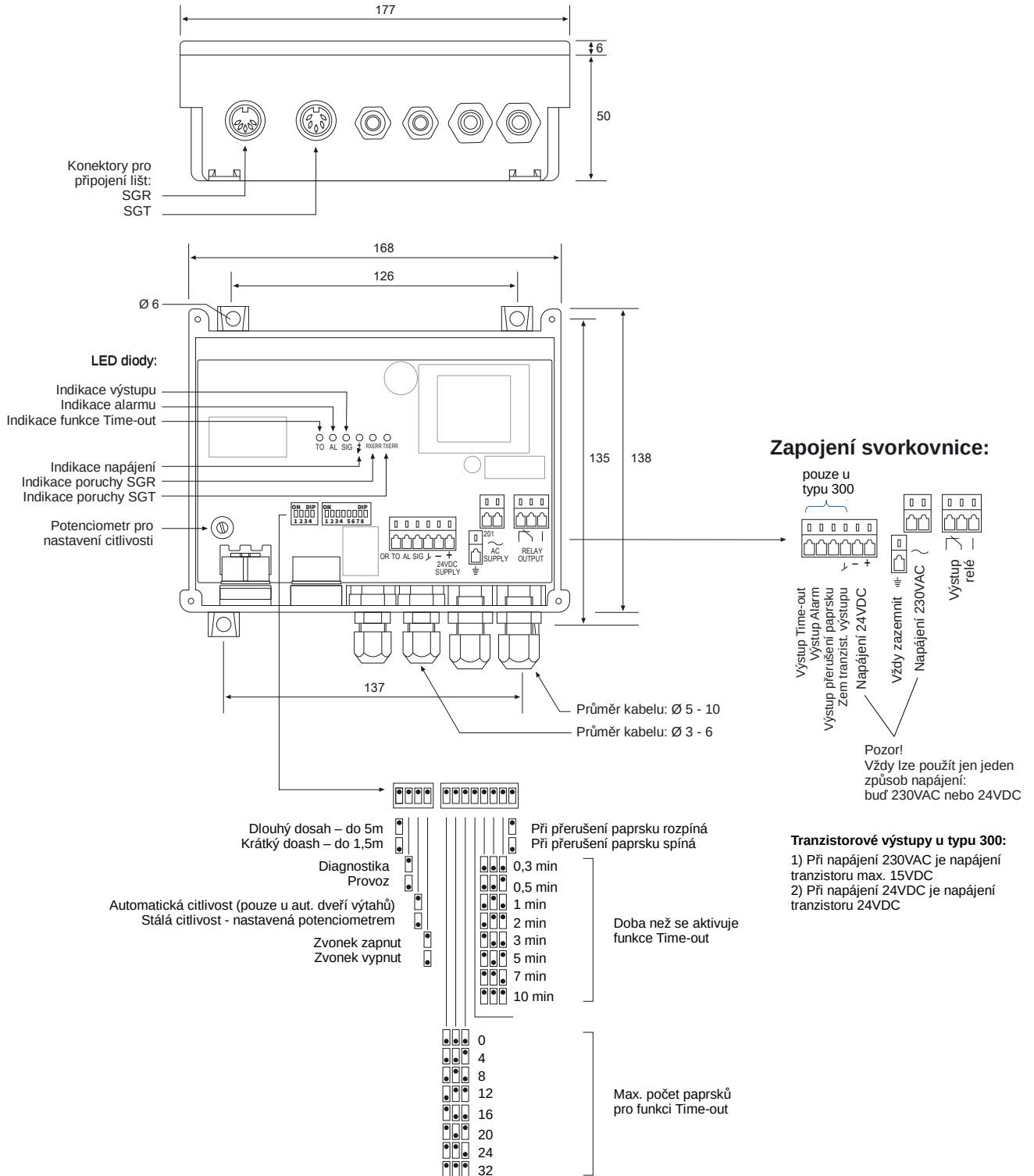
Položka	Specifikace	
Teplota okolí – provoz (IEC 68-2-14)	-10°C až +40°C	
Napájecí napětí	230VAC nebo 24VDC (±15%)	
Příkon	max. 15VA	
Reakce výstupu	relé	(počet paprsků x 2ms) + 10ms
	tranzistor	(počet paprsků x 2ms) + 2ms
Krytí (IEC 529)	IP 20	
Víbrace (IEC 68-2-6)	10 – 55Hz, 1,5mm	
Úder (IEC 68-2-27)	30g	
Elektromagnetická kompatibilita	EN 50081 + EN 50082	

INFRASENSOR s.r.o.

Vřesová 571, Horní Jirčany, 252 42 Jesenice u Prahy
tel/fax : 241 940 989, www.infrasensor.cz, mobil : 602 214 107

SGC 11 A

Externí zesilovač pro lišty vysílačů SGT a přijímačů SGR



INFRASENSOR s.r.o.

Vřesová 571, Horní Jirčany, 252 42 Jesenice u Prahy
 tel/fax : 241 940 989, www.infrasensor.cz, mobil : 602 214 107